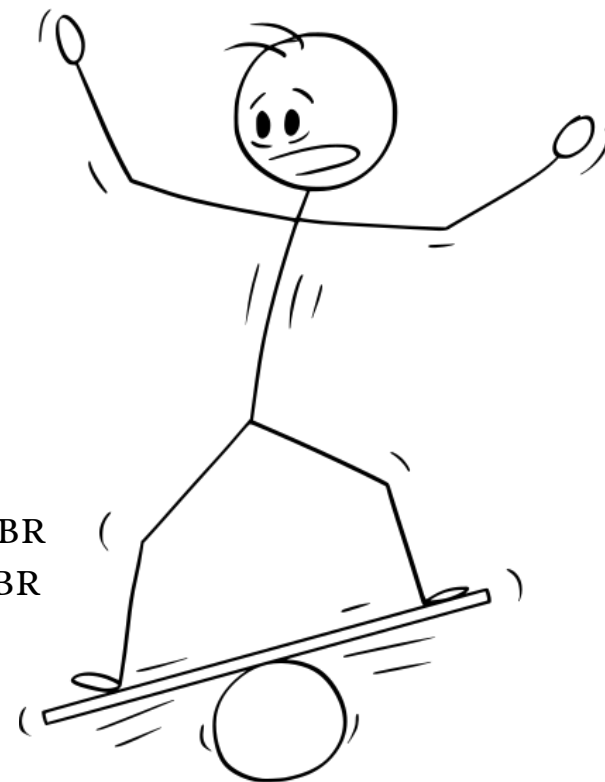


Ensinar em contextos distintos: A influência da infraestrutura nas aulas de Educação Física

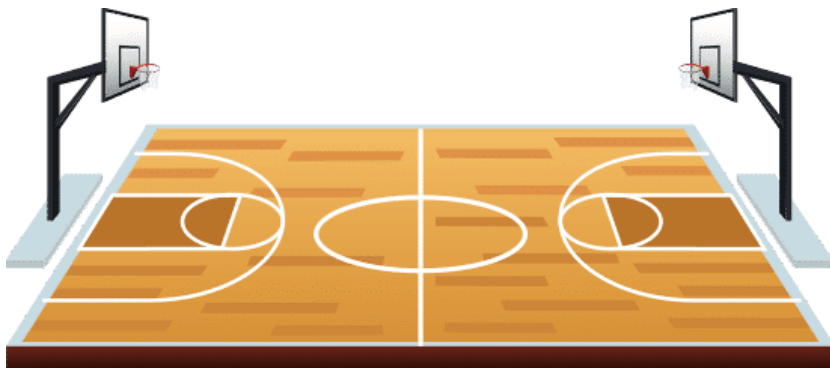
DE FREITAS, CAROLINE SILVA (UFSM), FREITAS.CAROLINE@ACAD.UFSM.BR
SANTOS, JADE KELLY NASCIMENTO (UFSM), JADE.SANTOS@ACAD.UFSM.BR
ILHA, PHILLIP VILANOVA (UFSM), PHILLIP.ILHA@UFSM.BR



A infraestrutura escolar nas aulas de Educação Física

Papel determinante na qualidade das aulas;
Ferreira Neto (2020).

- * Permite ampliação de experiências/conteúdos;
- * Possibilidades de ensino e aprendizagem;
- * Limitação do trabalho pedagógico;
- * Constantes adaptações.



Cenários Distintos

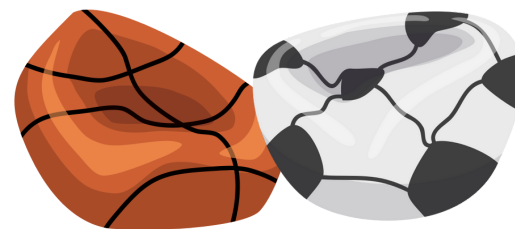
- * Relatar e refletir sobre o quanto os ambientes físicos e os recursos materiais influenciam as aulas de Educação Física. A partir da comparação entre duas experiências contrastantes vivenciadas nos estágios supervisionados de Educação Física.

Cenário 1

- Escola da rede federal de ensino, dentro de uma universidade pública.
- Acesso a diferentes espaços e materiais, disponibilizados pela universidade.
- Variações de equipamentos em boas condições.

Desenvolveu-se uma grande variedade de modalidades aos aluno.

Necessidade de conduzir atividades que explorassem ao máximo a diversidade de possibilidades que a infraestrutura oferecia.



- Escola estadual de ensino.
- Pátio descoberto com piso desregulado, conjunto de materiais restrito.
- Equipamentos em condições medianas.

Limitações as possibilidades pedagógicas, restrições de conteúdo.

Criar estratégias, adaptações para que o processo formativo não seja comprometido.

Cenário 2

No ambiente precário, embora houvesse esforço e criatividade, as limitações estruturais reduziram a pluralidade de experiências possíveis.

A presença ou ausência de infraestrutura influencia diretamente não apenas a quantidade, mas também a qualidade dos conteúdos desenvolvidos.

No ambiente favorável, a amplitude forneceu uma formação mais rica e diversificada, com modalidades variadas da cultura corporal.

Evidenciando a desigualdade entre as condições de ensino.



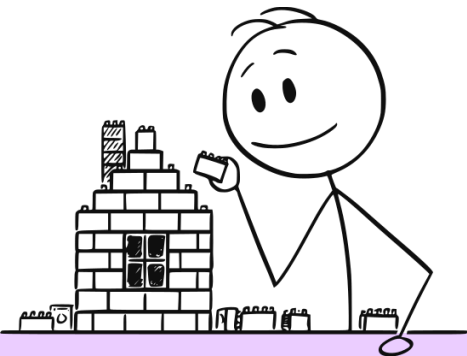
Essas vivências:

Permitiram compreender que os desafios para o professor variam de acordo com o contexto.

Em quaisquer casos, a ação docente é essencial, mas os caminhos a serem trilhados são distintos.

Revelaram o impacto que a infraestrutura escolar exerce sobre o ensino da Educação Física. Estrutura favorável enriquece o repertório cultural dos alunos, a estrutura precária limita o ensino.

Conclui-se, que há necessidade de políticas públicas e investimentos que garantam melhores condições para as escolas, possibilitando a todos o acesso a aulas de Educação Física mais diversificadas, qualificadas e significativas.



¡Gracias!